



## STAGES DE PEINTURE SUR SOIE LE MERCREDI 17 ET LE JEUDI 18 OCTOBRE 2018

Dans nos locaux à Montfaucon

### Sylvie Lemoine



**Sylvie Lemoine**, formée dans les ateliers Lyonnais de peinture sur soie de haut de gamme, a passé sa vie dans le peint main et est toujours à la recherche de nouvelles choses.

Elle vous fera partager sa passion de la peinture sur soie.

Elle vous fera découvrir de nombreuses techniques et sublimer votre sens artistique... Elle vous fera voyager dans toutes les techniques, les maîtriser et les prendre à contrepied ...



**Thèmes des stages (9h à 12h et 14h à 17h):**

**Mercredi 17 Octobre** - Tous Niveaux, même débutant

**Peinture au coton... On oublie le pinceau !!!**

**Jeudi 18 Octobre** - Tous Niveaux, même débutant

**Paysage réalisé avec diverse techniques (Gutta, Cire, Antifusant, etc.)**

**Prix des stages** : 1 jour 70€ - Chèque de réservation à l'ordre de « Sylvie Lemoine »



### Marie-Reine Portailier

#### Graphisme et interprétation personnelle d'un dessin ou d'un motif

Fascinée par la couleur depuis l'enfance, a longtemps cherché les nuances qui sauraient suggérer la mouvance d'un champ de blé vert piqué de bleuets.

Après des années de teinture, à base de plantes ou de pigments de synthèse, pour la réalisation de ses tapisseries de laine ou de soie, naturellement elle en est venue à travailler la couleur en relation avec l'espace et la lumière en architecture, couleur/forme et matière dans l'industrie.

La couleur se pense et s'imagine en corrélation avec une forme, un environnement ou une fonction pour le plaisir au quotidien.

Lorsque nous choisissons une image, photo, dessin, que nous souhaitons reproduire en peinture sur soie, la question de l'interprétation de cette image, du fait du changement de support, se pose immédiatement.

**Graphisme interprétation personnelle d'un dessin, d'un motif** : travailler sur ce sujet et sur le développement d'un graphisme personnel qui deviendra votre signature.

**Thèmes des stages (9h à 12h et 14h à 17h):**

**Mercredi 17 et Jeudi 18 Octobre** - Tous Niveaux, même débutant

*Faire émerger la sensibilité de chacun au travers de l'interprétation graphique d'une image à partir de moyens simples et la gestion et l'intégration de l'imprévu (l'erreur ou la "faute")*

*La journée de stage se déroulera en 2 temps*

**Matinée : Le trait sensible** - découverte sur papier de l'expression d'un trait au crayon, au pinceau

**Libération de la main et du poignet** - exercices de découverte, changement d'échelle.

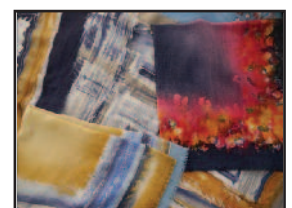
**Graphisme** - interprétation d'une image

**Après-midi : Préparation au motif** - sur soie ou étamine

**Esquisse** à partir du travail réalisé le matin

**Réalisation et gestion de l'imprévu**

**Prix des stages** : 1 jour 70€ - Chèque de réservation à l'ordre de « Marie-Reine Portailier »



Inscription par téléphone et sur [www.aubijouxlasoie.com](http://www.aubijouxlasoie.com)  
Nombre de places limité, pensez à réserver...

**Référence Libellé Promotion valable dans la limite des stocks disponibles Prix TTC en Euros**

<b>Carrés de Soie Roulottés main</b>		<b>Dimensions</b>	<b>Par 1 pièce</b>	<b>Par 12 pièces</b>	<b>Par 48 pièces</b>
I.5030	Pongé-5 - 24 g/m <sup>2</sup>	28x28cm	1,85	1,60	1,50
I.5060	Pongé-9 - 35 g/m <sup>2</sup>	55x55cm	5,10	4,70	4,50
I.5001	Pongé-5 - 24 g/m <sup>2</sup>	90x90cm	7,20	6,50	6,10
I.5025	Pongé-7 - 27 g/m <sup>2</sup>	90x90cm	9,20	8,40	7,90
I.5005	Pongé-9 - 35 g/m <sup>2</sup>	90x90cm	10,50	9,40	8,90
I.5073	Mousseline 3.5 - 20 g/m <sup>2</sup>	90x90cm	7,80	6,80	6,60
<b>Écharpes de Soie Roulottées main</b>					
I.5009	Pongé-5 - 24 g/m <sup>2</sup>	150x40cm	7,10	6,25	5,90
I.5050	Pongé-7 - 27 g/m <sup>2</sup>	150x40cm	9,20	7,80	7,30
I.5054	Pongé-9 - 35 g/m <sup>2</sup>	150x40cm	10,40	9,20	8,85
I.5008	Pongé-5 - 24 g/m <sup>2</sup>	180x45cm	8,50	7,10	6,90
I.5051	Pongé-7 - 27 g/m <sup>2</sup>	180x45cm	10,20	9,10	8,70
I.5026	Pongé-9 - 35 g/m <sup>2</sup>	180x45cm	11,10	10,10	9,70
I.5068	Mousseline 3.5 - 20 g/m <sup>2</sup>	180x45cm	7,90	6,70	6,10
I.5268	Mousseline 6 - 26 g/m <sup>2</sup>	180x45cm	10,50	9,90	9,50
<b>Étoles et Paréos de Soie Roulottées main</b>					
I.5075	Mousseline 3.5 - 20 g/m <sup>2</sup>	180x90cm	13,30	11,70	11,40
I.5071	Pongé-7 - 27 g/m <sup>2</sup>	180x90cm	17,90	15,60	14,90
<b>Housse de coussin, fermeture éclair, ouverture sur 3 côtés</b>					
I.7002	Soie Pongé-9 - 35 g/m <sup>2</sup>	40x40cm	8,60	7,90	7,50

<b>Tissus de soie blanche au mètre (qualité AAA)</b>			<b>Par 1 m</b>	<b>Par 10 m</b>	<b>Par rouleau</b>
D.Pongé-5	Pongé-5 - 90cm	24 g/m <sup>2</sup>	7,80	6,70	6,10
D.Pongé-7	Pongé-7 - 90cm	27 g/m <sup>2</sup>	8,85	8,20	7,60
D.Pongé-9	Pongé-9 - 90cm	35 g/m <sup>2</sup>	10,50	9,40	8,80
D.Twill-10	Twill-10 - 90cm	44 g/m <sup>2</sup>	11,90	10,90	9,90
D.Mouss114-6	Mousseline-6 - 114cm	26 g/m <sup>2</sup>	10,90	9,90	9,10
D.Org115-I.	Organza Ivoire 5.5 - 115cm	24 gm <sup>2</sup>	8,90	8,50	7,90
D.Satin-12	Crêpe-satin-12 - 90cm	54 g/m <sup>2</sup>	15,50	14,30	13,20
MBS114-001	Mousseline	48 gm <sup>2</sup>	12,50	11,70	10,90
B. Satin Fleurs	Satin Fleurs - 114cm				

**Le Festival de Peinture sur Soie**  
**du 28 au 31 mai 2019**  
 (pendant le week-end de l'Ascension)  
 Réservez ces dates sur votre agenda.

**Les Sujets du Concours de Peinture sur Soie 2019**

**Catégorie Foulards**  
**Sujet "Géométrique..."**  
 Composez un foulard avec des motifs géométriques comme éléments principaux du dessin  
 (Possibilité de combiner avec des éléments non-géométriques...)

**Catégorie Tableaux**  
**Sujet "Les Bateaux..."**  
 Composez un tableau ayant pour thème principal le ou les Bateaux...